

API

100 202 203

Skin & Hair

Mobile innovation Diagnosis System



API

IL NOSTRO PROGETTO PER LA PELLE

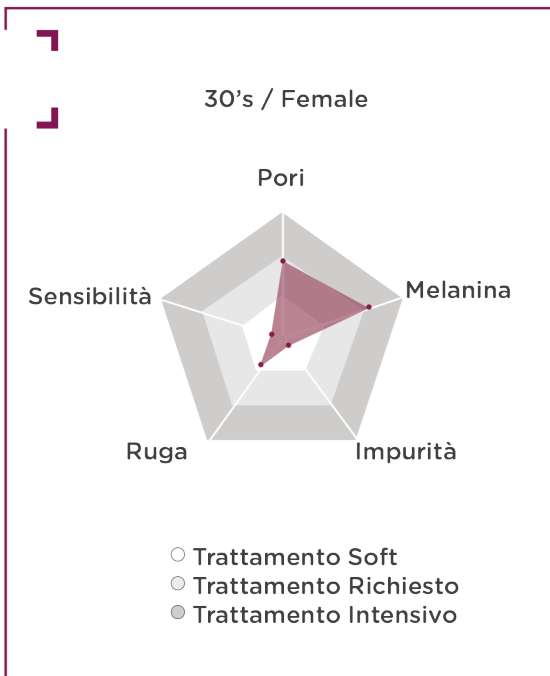
Uno strumento diagnostico
utilizzato per far avere una
visione approfondita della pelle:
*Idratazione, Elasticità,
Sebo, Impurità, Pori, Rughe,
Melanina e Sensibilità.*

Identificando se è in buono
stato, se ha bisogno di cure di
mantenimento o se invece c'è la
necessità di una cura intensiva



PRATICO NELL'UTILIZZO

Solamente 4 tasti
Facile interfacciabilità



GRANDE TECNOLOGIA

Connessione al monitor
attraverso un App da scaricare



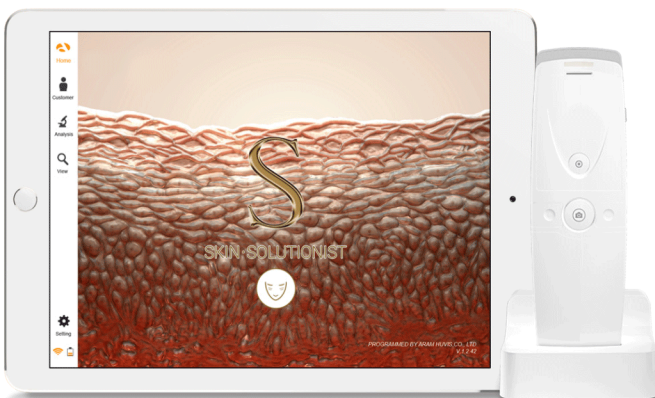
Android



Windows



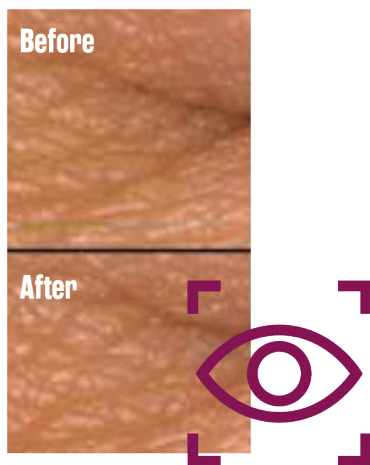
Mac OS
iOS



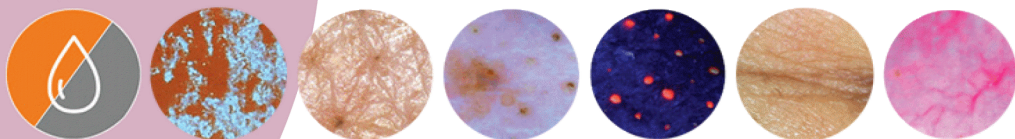
Con il suo **software rivoluzionario**, è una grande risorsa per il tuo salone o la tua clinica.

PRIMA E DOPO. Side by Side

Puoi comparare le condizioni della pelle prima e dopo il trattamento in istituto, per far vedere alla cliente i miglioramenti e fidelizzarla ai tuoi prodotti



API 100



Idratazione / Sebo / Pori / Melanina / Impurità / Rughe / Sensibilità

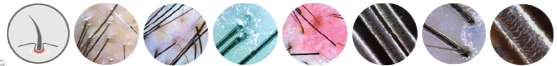
Wi-Fi Type	Wireless LAN IEEE 802.11 b/g/n
OS Support	Android, iOS, Windows, Mac OS
Image Sensor	1/4 inch Color CMOS UXGA (2 Mega Pixel)
Sensor Pixel	Effective pixel : 1,624 X 1,212 Pixel
Image Capture Size	Wi-Fi Video Streaming VGA (640 X 480) 2 M (1,600 X1,200)
Image Frame Rate	VGA (640X480) - 30Frame Max 2M (1,600 X1,200) - 15Frame Max
LED	Dip LED X8 & UV-Chip LED X8 (NICHIA / Japan)
Camera Button Function	Start, Mode Change, Image Capture, Analysis, Result
High Magnification Lens	1. X30-NL / 2. X30-PL / 3. X30-UV / 4. Moisture Sensor
Measurement Mode	1. Moisture 2. Sebum (U/T Zone) 3. Pore 4. Melanin 5. Cleanliness of Pore (UV) 6. Wrinkle 7. Sensitivity
Focusing	Fixed Type
Battery	Type: Li-ION / Typical Capacity: 1,150mAh Normal Voltage: 3.7V
DC IN Adaptor	5V DC / 2A
Out Dimension	50(W)X162(H)X60(D)mm (API-100 / Camera Only)
Weight	About 120g (API-100 / Camera Only / with Battery)
Cradle	Stand
Operating Temperature	-10 ~ 50°C
Storage Temperature	-30 ~ 50°C
Operating Humidity	5 ~ 85%



PER LA DIAGNOSI DEL CAPELLO

L'analisi del cuoio capelluto e
del capello con luci specifiche
Ingrandimenti fino a 600 volte

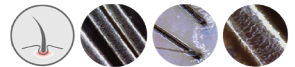
API 202



- Situazione della perdita dei capelli
- Stato del cuoio capelluto
- Concentrazione dei capelli per cm²
- Forfora
- Sensibilità del cuoio capelluto
- Spessore del capello
- Follicolo del capello



API 203



- Situazione della
perdita dei capelli
- Spessore del capello
- Follicolo del capello
- Cuticola del capello



Wi-Fi Type	Wireless LAN IEEE 802.11 b/g/n
OS Support	Android, iOS, Windows, Mac OS
Image Sensor	1/4 inch Color CMOS UXGA (2 Mega Pixel)
Sensor Pixel	Effective pixel : 1,624 X 1,212 Pixel
Image Capture Size	Wi-Fi Video Streaming VGA (640 X 480) 2 M (1,600 X1,200)
Image Frame Rate	VGA (640X480) - 30Frame Max 2M (1,600 X1,200) - 15Frame Max
LED	Dip LED X8 (NICHIA / Japan) Dip LED X8 (NICHIA / Japan)
Camera Button Function	Start, Mode Change, Image Capture, Analysis, Result
High Magnification Lens	1. X60-NL 2. X60-PL 3.X200-NL(Crop) 4.X200-PL(Crop) 1. X200-NL 2. X600-NL (Crop)
Measurement Mode	1.Hair Loss Status 2. Scalp Status 3. Hair Density 4. Keratin of Scalp 5. Sensitivity 6. Hair Thickness 7. Hair Pore Status 1. Hair Loss Status 2. Hair Thickness 3. Hair Pore Status 4. Cuticle Status
Focusing	Fixed Type
Battery	Type: Li-ION / Typical Capacity: 1,150mAh Normal Voltage: 3.7V
DC IN Adaptor	5V DC / 2A
Out Dimension	50(W)X162(H)X60(D)mm (API-100 / Camera Only)
Weight	About 120g (API-100 / Camera Only / with Battery)
Cradle	Stand
Operating Temperature	-10 ~ 50°C
Storage Temperature	-30 ~ 50°C
Operating Humidity	5 ~ 85%





VIA PROF. FILIPPO MANNA, 27
80013 CASALNUOVO DI NAPOLI (NA)
TEL. 081 5404009 EMAIL: INFO@TECOINSTRUMENTS.COM

